



ALLERGENE

# LIEBER GAST,

mit dieser Allergen-Informationskarte bieten wir Dir Auskunft über die in unseren Speisen und Getränken enthaltenen Allergene.

Leider können wir eine Kreuzkontamination durch unterschiedlichste Zutaten in unserer Küche nicht zu 100% ausschließen. Spuren von Gluten, Ei, Erdnuss, Soja, Milch, Schalenfrüchten, Sellerie, Senf, Weichtieren, Fisch, Lupinen, Krebstieren, Sesam und Sulphiten können somit in allen Produkten enthalten sein.

Falls Du weitere Fragen hast, ein Produkt nicht findest oder Deine Allergene nicht gelistet ist, kannst Du Dich jederzeit gerne an unsere Mitarbeiter\*innen wenden. Auf dass wir Dich auch bei diesem Besuch glücklich machen können!

## ZUM NÄHRWERTRECHNER

Filtere unsere Speisen und Getränke nach Deinem Ernährungsstil oder Unverträglichkeiten.



Dein Wohlbefinden liegt uns sehr am Herzen, wende Dich bei Fragen immer gerne an uns.

# FRITTEN

GOLDFRITTEN   
Beilagenportion


SÜSSKARTOFFEL-FRITTEN   
Beilagenportion


1 PFUND GOLDFRITTEN   
mit einer Sauce nach Wahl · **Siehe Saucen**


1 PFUND  
SÜSSKARTOFFEL-FRITTEN   
mit einer Sauce nach Wahl · **Siehe Saucen**

1 PFUND  
GEMISCHTE FRITTEN   
mit einer Sauce nach Wahl · **Siehe Saucen**

## TOPPINGS ZU DEINEN FRITTEN

mit Avocadocreme, Grillgemüse   
& scharfer Chilischotensauce · **F**

mit Trüffelsauce, Kräutersalat   
& Champignons · **F**

mit Camembertcreme, Jalapeños   
& Hartkäse · **B+**

mit Speigelei, Speck  
& Knoblauchsauce · **C,F**

mit Parmaschinken, Rucola  
& Hartkäsesauce · **B,C,F**

 = VEGAN  = VEGETARISCH

A = enthält Soja  
B = enthält Milch ohne Laktose  
B+ = enthält Milch und Laktose  
C = enthält Ei  
D = enthält Sesamsamen

E = enthält Erdnüsse  
F = enthält Senf  
G = enthält glutenhaltiges Getreide:  
(g) = Gerste, (h) = Hafer,  
(r) = Roggen, (w) = Weizen

H = enthält Schalenfrüchte:  
(c) = Cashew, (h) = Haselnuss,  
(m) = Mandel, (w) = Walnuss  
I = enthält Fisch  
J = enthält Sellerie

K = enthält Schwefeldioxid und Sulphite  
L = enthält Krebstiere  
M = enthält Weichtiere  
N = enthält Lupine

# KLEINIGKEITEN

GELEIT · **A,E,F,H(w)** ♥  
gemischter Salat mit Nussdressing

KRAUTKNOLLE · **F** ♥  
Krautsalat mit Hanfdressing

OFENFRISCHES HAUSBROT · **D,G(w)** ♥  
mit einer Sauce nach Wahl · **Siehe Saucen**

GOLDSTÜCKE ♥  
marinierte Maiskolbenstücke

RINGELEI · **B+,G(g,w)** ♥  
knusprig frittierte Zwiebelringe im Bierteig

VEGANGE NUGGETS · **A,G(g,w)** ♥  
vegane Pouletalternative im Knuspermantel

# BRATLINGE

Pflanzenbratling · **A,G(g,h,w)** ♥  
vegane Pouletalternative · **A,G(g,w)** ♥

Falafelbratling · **G(w)** ♥

Gemüsebratling · **G(h,w),K** ♥

Olivenbratling · **B+,G(w),K** ♥

Spinat-Käse-Bratling · **B+,G(w)** ♥

Walnussbratling · **B,E,G(h),H(h,m,w),K** ♥

Pouletbrustfilet

Rindfleisch

# EXTRAS

Jalapeños ♥  
karamellierte Zwiebeln ♥  
Grillgemüse · **F** ♥  
Champignons ♥  
Pfefferkruste · **K**  
vegane Goldscheibe ♥  
Hartkäse · **B** ♥  
Heumilchkäse · **B**  
Ziegenkäse · **B+** ♥  
Camembertcreme · **B+**  
Blauschimmelkäse · **B+**  
Parmaschinken  
Speck

# SOSSEN

HANS IM GLÜCK-Sauce ♥

Avocadocreme ♥

scharfe Chilischotensauce ♥

3-Pfeffer-Sauce · **F** ♥

Knoblauchsauce · **F** ♥

Trüffelsauce · **F** ♥

Schnittlauchsauce · **B+** ♥

Camembertcreme · **B+** ♥

Hartkäsesauce · **B,C,F**

# UNSERE BURGER

Die Allergene Deines Burgers unterscheiden sich je nach Wahl der Brotsorte.

Die Allergene der wählbaren Brötchen sind nicht in der Allergenauflistung der Burger enthalten.

## BROTSPORTEN:

Sauerteig · **G(w)**♥

Mehrkorn · **G(g,h,r,w)**♥

Brioche · **B+,C,G(w)**♥

Vrioche · **G(h,w)**♥

Brotlos ♥

♥ = VEGAN

🌿 = VEGETARISCH

A = enthält Soja

B = enthält Milch ohne Laktose

B+ = enthält Milch und Laktose

C = enthält Ei

D = enthält Sesamsamen

E = enthält Erdnüsse

F = enthält Senf

G = enthält glutenhaltiges Getreide:

(g) = Gerste, (h) = Hafer,

(r) = Roggen, (w) = Weizen

H = enthält Schalenfrüchte:

(c) = Cashew, (h) = Haselnuss,

(m) = Mandel, (w) = Walnuss

I = enthält Fisch

J = enthält Sellerie

# BURGER VEGAN

WOLPERTINGER · **G(h,w),K**♥

pikanter Gemüsebratling,  
vegane Goldscheibe & Avocadocreme

KUTSCHER · **F,G(h,w),K**♥

pikanter Gemüsebratling, Grillgemüse,  
Knoblauchsauce & Rucola

ABENTEUERLUST · **F,G(w)**♥

Falafelbratling, Grillgemüse,  
Randen & Knoblauchsauce

WELTENBUMMLER · **G(w)**♥

Falafelbratling, Avocadocreme,  
Jalapeños & Kräutersalat

ZEITGEIST · **A,F,G(g,w)**♥

vegane Pouletalternative im  
Knuspermantel, vegane Goldscheibe & Trüffelsauce

NATURBURSCHE · **A,G(g,h,w)**♥

herzhafter Pflanzenbratling, karamellisierte  
Zwiebeln & Champignons

SONNENGRUSS · **A,G(g,h,w)**♥

herzhafter Pflanzenbratling, vegane  
Goldscheibe & scharfe Chilischotensauce

K = enthält Schwefeldioxid und Sulphite

L = enthält Krebstiere

M = enthält Weichtiere

N = enthält Lupine

## BURGER VEGETARISCH

HORNTRÄGER • **B+,E,G(h),H(h,m,w),K**<sup>🌱</sup>  
Walnussbratling, Ziegenkäse & Feigensauce

AVOCADOKÖNIG • **B+,G(w),K**<sup>🌱</sup>  
Olivenbratling, Avocadocreme & Ziegenkäse

ABENDROT • **B+,F,G(w),K**<sup>🌱</sup>  
Olivenbratling, Grillgemüse, Hartkäse & Rucola

SEELENHEIL • **B+,G(w)**<sup>🌱</sup>  
Spinat-Käse-Bratling, Camembertcreme & Kräutersalat

BEHERZTER • **B+,F,G(w)**<sup>🌱</sup>  
Spinat-Käse-Bratling, karamellierte  
Zwiebeln & 3-Pfeffer-Sauce

GENUSSLICH • **B+,E,G(h),H(h,m,w),K**<sup>🌱</sup>  
Walnussbratling, Schnittlauchsaucе & Kräutersalat

FALSCHER HAHN • **A,B+,G(g,w)**<sup>🌱</sup>  
vegane Pouletalternative im  
Knuspermantel, Camembert & Jalapeños

♥ = VEGAN 🌱 = VEGETARISCH

## BURGER POULETBRUST

GESELLE • **B,C,F**  
Speck & Hartkäsesauce

VOGELWILD • **B+,G(g,w)**  
Zwiebelring & Schnittlauchsaucе

EITLER GOCKEL • **F**  
Champignons & Trüffelsauce

MEISTERWERK • **F**  
Grillgemüse & Knoblauchsauce

ZIEGENHIRTE • **B+**  
Ziegenkäse & Preiselbeeren

### BROTSPORTEN:

Sauerteig • **G(w)**♥

Mehrkorn • **G(g,h,r,w)**♥

Brioche • **B+,C,G(w)**<sup>🌱</sup>

Vrioche • **G(h,w)**♥

Brotlos♥

Die Allergene der wählbaren  
Brötchen sind nicht in  
der Allergenaufistung der Burger  
enthalten.

# BURGER RINDFLEISCH

## ELSÄSSER • **B+**

Camembertcreme & Preiselbeeren

## KÄSE & SPECK • **B**

Heumilchkäse & Speck

## WILDER WESTEN • **B+,F,G(g,w)**

Heumilchkäse, Grillsauce & Zwiebelringe

## AVOCADO • **B**

Heumilchkäse & Avocadocreme

## BIRKENWALD • **B+**

Champignons & Schnittlauchsauce

## FEURIGER • **B+**

Ziegenkäse & scharfe Chilischotensauce

## GEISSBOCK • **B+**

Ziegenkäse, Speck & Feigensauce

## RABAUKE • **B,K**

Hartkäse, Parmaschinken, Rucola & Balsamessig

## PFEFFERSACK • **F**

Champignons, 3-Pfeffer-Sauce & Kräutersalat

## VOLLMUNDIG

Speck, karamellierte Zwiebeln & Champignons

## KRAFTHERZIG • **B+**

Blauschimmelkäse & Speck

## TRÜFFELSCHWEIN • **F**

Parmaschinken, Trüffelsauce & Rucola

## HEUMILCH • **B**

Heumilchkäse

## KLASSIK

die Mutter aller Burger

## KLEINER KLASSIK • **B+,C,G(w)**

## KLEINER HEUMILCH • **B+,C,G(w)**

mit Heumilchkäse

A = enthält Soja

B = enthält Milch ohne Laktose

B+ = enthält Milch und Laktose

C = enthält Ei

D = enthält Sesamsamen

E = enthält Erdnüsse

F = enthält Senf

G = enthält glutenhaltiges Getreide:

(g) = Gerste, (h) = Hafer,

(r) = Roggen, (w) = Weizen

H = enthält Schalenfrüchte:

(c) = Cashew, (h) = Haselnuss,

(m) = Mandel, (w) = Walnuss

I = enthält Fisch

J = enthält Sellerie

K = enthält Schwefeldioxid und Sulphite

L = enthält Krebstiere

M = enthält Weichtiere

N = enthält Lupine

# SALATE

ROHKÖSTLICH • **D\*,G(w)\*,A,E,F,H(w)** ♥  
Nussdressing

WOHLTAT • **D\*,G(w)\*,F** ♥  
Grillgemüse, Champignons, Trüffelsauce  
& Apfel-Balsam-Dressing

FEDERVIEH • **D\*,G(w)\*,B,C,F**  
Pouletbrust, Hartkäse  
& Hartkäsedressing

BRAVUR • **D\*,G(w)\***  
Pouletbrust, Avocadocreme, rote Zwiebeln  
& Limetten-Chili-Dressing

FROHNATUR • **D\*,G(w)\*,A,B+,E,F,H(w)** 🌱  
Ziegenkäse, Heidelbeeren, Walnüsse & Nussdressing

AUGENSCHMAUS • **D\*,G(w)\*,B+,F,H(w)** 🌱  
Randen, Blauschimmelkäse, Walnüsse  
& Apfel-Balsam-Dressing

GLÜCKSKIND • **D\*,G(w)\*,B,C,F**  
Hartkäse, Champignons  
& Hartkäsedressing

TAUSENDSASSA • **D\*,F,G(w)** ♥  
Randen, Falafelecken, KnoblauchSauce &  
Limetten-Chili-Dressing

## JEDE BOWL ENTHÄLT:


Die **Bowl-Option** enthält zusätzlich zu den Allergenen,  
die im Salat aufgeführt sind, die Allergene: **A,F,G(g)**

\* Diese Allergene stammen aus der beigelegten Brotstange. Die Brotstange kann optional auch weggelassen werden.




# NACHSPEISEN

OMAS GEHEIMNIS • **A, B+, C, G(w)**   
Schokoladenkuchen, Vanille-Glacé & Rahm

VON DER ROLLE • **A, B+, C, G(w), H(h)**   
gefüllter Nuss-Nougat-Pfannkuchen,  
Schokosauce & Vanille-Glacé

LAUSBUB • **A, G(w)**   
Mamas veganer Guetzi mit Beerenpüree

KUCHENFEIN • **E, G(h,w), H(c,h,m)**  
saisonal wechselndes veganes Küchlein & Obstsalat  
mit veganem Sorbet   
oder Vanille-Glacé • **B+** 

SÜSSE FRITTEN  
Süßkartoffel-Fritten & Beerenpüree  
mit veganem Sorbet   
oder Vanille-Glacé • **B+** 

# HEISSGETRÄNKE

TEE   
verschiedene Sorten

ESPRESSO 

DOPPELTER ESPRESSO 

ESPRESSO MACCHIATO\* • **B+** 

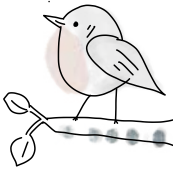
KAFFEE CREMA 

CAPPUCCINO\* • **B+** 

LATTE MACCHIATO\* • **B+** 

HEISSER KAKAOTRUNK • **B+** 

HEISSE OVOMALTINE • **A, B+**



\*Bei Wahl der veganen Milchalternative: **G(h)** statt B+

 = VEGAN  = VEGETARISCH

A = enthält Soja

B = enthält Milch ohne Laktose

B+ = enthält Milch und Laktose

C = enthält Ei

D = enthält Sesamsamen

E = enthält Erdnüsse

F = enthält Senf

G = enthält glutenhaltiges Getreide:

(g) = Gerste, (h) = Hafer,

(r) = Roggen, (w) = Weizen

H = enthält Schalenfrüchte:

(c) = Cashew, (h) = Haselnuss,

(m) = Mandel, (w) = Walnuss

I = enthält Fisch

J = enthält Sellerie

K = enthält Schwefeldioxid und Sulphite

L = enthält Krebstiere

M = enthält Weichtiere

N = enthält Lupine

# DURSTLÖSCHER

## ORIGINAL

Minze-Holunder  
Apfel-Rhabarber  
Erdbeer-Basilikum  
Mango-Minze  
Johannisbeer-Heidelbeer  
Grapefruit-Passionsfrucht-Thymian

## EISTEE

Obstsalat-Minze  
Heidelbeer-Gurke  
Mango-Ingwer  
Heidelbeer-Minze  
Pfirsich-Limette

## STILLE ZITRONENLIMONADE

Obstsalat-Minze  
Heidelbeer-Gurke  
Mango-Ingwer  
Heidelbeer-Minze  
Pfirsich-Limette

# ERFRISCHENDES

## LIMONADE & COLA

Zitrone · Orange · Cola   
Rivella Rot · **B+**  
Rivella Blau · **B+**

## ALMDUDLER

Klassik

## BITTERGETRÄNKE

Bitter Lemon · Tonic ·  
Spicy Ginger Beer · Ginger Ale

## MINERALWASSER

still oder mit Kohlensäure

## SCHORLEN

verschiedene Sorten

## FRUCHTSAFT/NEKTAR

verschiedene Sorten

A = enthält Soja

B = enthält Milch ohne Laktose

B+ = enthält Milch und Laktose

C = enthält Ei

D = enthält Sesamsamen

E = enthält Erdnüsse

F = enthält Senf

G = enthält glutenhaltiges Getreide:

(g) = Gerste, (h) = Hafer,

(r) = Roggen, (w) = Weizen

H = enthält Schalenfrüchte:

(c) = Cashew, (h) = Haselnuss,

(m) = Mandel, (w) = Walnuss

I = enthält Fisch

J = enthält Sellerie

K = enthält Schwefeldioxid und Sulphite

L = enthält Krebstiere

M = enthält Weichtiere

N = enthält Lupine

# BIER

FASSBIER • **G(g)** ♥  
Helles

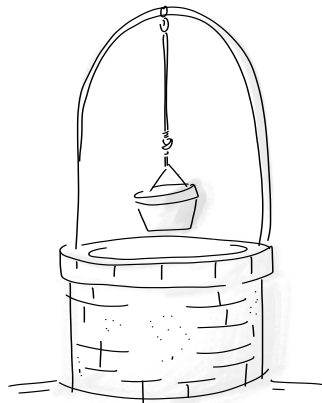
WEISSBIER • **G(g,w)** ♥

FLASCHENBIER\* • **G(g,w)**  
verschiedene Sorten

Unsere Franchisepartner\*innen beziehen ihre Getränke z. T. aus regionalen Angeboten. Aus diesem Grund möchten wir darauf hinweisen, dass nicht alle hier aufgeführten Getränke an jedem Standort erhältlich sind.

♥ = VEGAN    🌿 = VEGETARISCH

\* Keine sichere Kennzeichnung ♥/🌿 möglich.



# WEINE

FRIULI GRAVE • **K**  
PINOT GRIGIO  
Selezione Speciale - Friuli, Italien

BAGLIO DI GRISI • **K**  
GRILLO  
Baglio di Grisi - Sizilien, Italien

CORNODIER & LAMON • **K**  
JOHANNISBERG  
Cordonier & Lamon - Wallis, Schweiz

LA MAROQUETTE • **K**  
GRENACHE ROSÉ  
Jacques Frelin - Enthousiaste, Frankreich

PRIMITIVO DI MANDURIA • **K**  
PRIMITIVO  
Vitti - San Mazano, Italien

NAVARRA CRIANZA • **K**  
TEMPRANILLO  
Apasionado - Navarra, Spanien

BAGLIO DI GRISI • **K**  
NERO D'AVOLA  
Baglio di Grisi - Sizilien, Italien

# PRICKELNDES

## SOMMERREGEN\*

Pimm's, Ginger Ale, Gurke, Zitrone, Orange & Minze

## BEERENSTRAUCH • K♥

Lillet, Waldbeere, Brombeere & Himbeere

## BESCHWINGTER♥

Ramazotti Rosato, Zitrone,  
Tonic & Thymian

## BERGSONNE • K

Martini Fiero & Almdudler & Thymian

## APEROL SPRITZ • K

Prosecco, Aperol & Soda

## HUGO • K

Prosecco, Holunder, Minze & Soda

## PROSECCO • K



ALKOHOL(FREI)

## SPATZL♥

alkoholfreie Zitronenlimonade,  
Holunder, Soda, Minze & Limette

## ENGELCHEN • K

alkoholfreier Martini Vibrante & Tonic

## MUCKEL • K

alkoholfreier Martini Vibrante, Zitrone & Ginger Ale

# ALKOHOLFREIE COCKTAILS

## GOLDFINK • H(m),K

Mango, Passionsfrucht, Falernum,  
Basilikum & Balsamessig

## MINNE

Cranberry, Limette, frischer Ingwer  
& Spicy Ginger Beer

## CHARMEUR • K

Martini Vibrante, Zucker, Zitrone,  
Minze & Soda

## SOMMERWIND

verschiedene Fruchtsorten, Holunder & Zitrone

## HOLUNDERBLÜTE

Ingwer, Holunder, Zitrone & Ginger Ale

## KINDERDRINK

verschiedene Fruchtsorten, Holunder & Zitrone

## SCHARFSINN • H(m),K

Martini Vibrante, Falernum,  
Zitrone & Spicy Ginger Beer

## BEERENGOLD

Himbeere, Olivenöl, Zitrone,  
Honigsirup & Tonic

## MOSKITO

Minze, Limette, Zucker,  
Ginger Ale & Soda

## FREUDENTAUDEL

Erdbeere, Zitrone, Honigsirup,  
Ginger Ale & Thymian

 = VEGAN     = VEGETARISCH

\* Keine sichere Kennzeichnung /  möglich.

A = enthält Soja

B = enthält Milch ohne Laktose

B+ = enthält Milch und Laktose

C = enthält Ei

D = enthält Sesamsamen

E = enthält Erdnüsse

F = enthält Senf

G = enthält glutenhaltiges Getreide:

(g) = Gerste, (h) = Hafer,

(r) = Roggen, (w) = Weizen

H = enthält Schalenfrüchte:

(c) = Cashew, (h) = Haselnuss,

(m) = Mandel, (w) = Walnuss

I = enthält Fisch

J = enthält Sellerie

K = enthält Schwefeldioxid und Sulphite

L = enthält Krebstiere

M = enthält Weichtiere

N = enthält Lupine

# COCKTAILS

## GIN

### GLÜCKSBINGER <sup>♥</sup>

Gin, Holunder, Cranberry, Zitrone & Soda

### GRÜNSCHNABEL <sup>♥</sup>

Gin, Basilikum, Zitrone, Zucker & Soda

### BROMBEER <sup>♥</sup>

Gin, Minze, Limette, Brombeere & Soda

### HIMBEERGOLD <sup>🍷</sup>

Gin, Himbeere, Olivenöl, Zitrone,  
Honigsirup & Tonic

### TADELLOS • **H(m)** <sup>♥</sup>

Gin, Falernum, Limette, Zitrone,  
frischer Ingwer & Tonic

## RUM

### MOJITO <sup>🍷</sup>

Rum, Minze, Limette, Zucker & Soda

### WALDHIMBEER <sup>♥</sup>

Rum, Minze, Limette, Himbeere, Zucker & Soda

### GOLDSTÜCKCHEN <sup>♥</sup>

Rum, Licor 43, Orange, Limette,  
Passionsfrucht & Vanille

### GIPFELSTÜRMERIN • **H(m)** <sup>♥</sup>

weißer Rum, brauner Rum, Aprikosen-  
Brandy, Mandel, Ananas, Zitrone & Limette

A = enthält Soja  
B = enthält Milch ohne Laktose  
B+ = enthält Milch und Laktose  
C = enthält Ei  
D = enthält Sesamsamen

E = enthält Erdnüsse  
F = enthält Senf  
G = enthält glutenhaltiges Getreide:  
(g) = Gerste, (h) = Hafer,  
(r) = Roggen, (w) = Weizen

H = enthält Schalenfrüchte:  
(c) = Cashew, (h) = Haselnuss,  
(m) = Mandel, (w) = Walnuss  
I = enthält Fisch  
J = enthält Sellerie

K = enthält Schwefeldioxid und Sulphite  
L = enthält Krebstiere  
M = enthält Weichtiere  
N = enthält Lupine

# WODKA

## MULI

Wodka, Heidelbeere, Limette  
& Spicy Ginger Beer

## HOFNARR

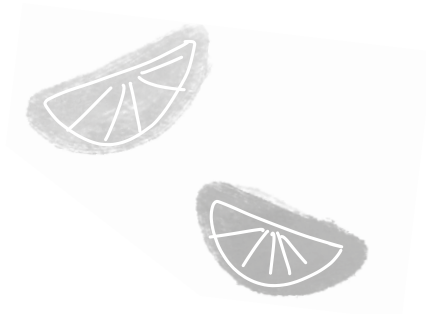
Wodka, Pfirsichlikör, Cranberry,  
Ananas & Zitrone

## GOLDREGEN

Wodka, Holunder, Mango, Ananas,  
Passionsfrucht & Zitrone

## WUNDERBAR

Wodka, Aperol, Cranberry,  
Holunder & Limette



# WEITERE

## HELDENMUT

Amaretto, Zucker, Zitrone & Orange

## ENGELSTROMPETE

Aperol, Minze, Limette, Passionsfrucht,  
Zucker & Soda

## SORGLOS\* · **B+**

Baileys, Amaretto & Erdbeere

## SCHWANENFEDER\* · **B+,H(m)**

Baileys, Frangelico, Falernum,  
Mango & Passionsfrucht

## ÜBERFLIEGER

Bourbon, Aprikosen-Brandy, Zucker,  
Zitrone & Orange



 = VEGAN     = VEGETARISCH

\* Keine sichere Kennzeichnung /  möglich.

hans im glück

BURGERGRILL · BAR

